

# SEVGİ HER ŞEYDİR

SUADIYE'NİN KENTSEL DÖNÜŞÜM SÜRECİYLE YENİLENEN YÜZÜNÜN HUZURLU SONUÇLARINDAN BİRİNİ, DEKORASYONUNU M PLUS MİMARLIK KURUCUSU MİMAR MEVLÜT KILIÇ'IN GERÇEKLEŞTİRDİĞİ ÇATI DUBLEKSİ DAİRENİN SICAK ORTAMINDA YAKALADIK

Salon zemini Şerifoğlu Parke'den lamine meşe parke ile kaplanmış. Armony Mobilya ile çalışılan TV ünitesi özel üretim. Kanepeler, koltuk ve sehpa Casa'dan, aksesuarlar Mass Mobilya'dan seçilmiş. Yeşil deri kanepeler önceki evden getirilmiş. Perdeler Persan ile çalışılmış.

Yemek masası, sandalyeler ve konsol Casa'dan, tablo Mass Mobilya'dan seçilmiş. Yemek masasının özel tasarım aydınlatması KNK Aydınlatma ile çalışılmış.



Kadıköy ilçesinin gözde semtlerinden Suadiye'de yer alan 250 metrekarelik dubleks daire, Bağdat Caddesi çevresindeki kentsel dönüşüm sürecini tamamlayan binalardan birinde yer alıyor. Bengü&Mustafa Sabri Erol çiftinin oğullarıyla birlikte yaşadıkları ev, önceki proje çalışmalarında tanıştıkları M Plus Mimarlık kurucusu Mimar Mevlüt Kılıç tarafından dekore edilmiş. Dekorasyonu yaklaşık iki buçuk ay süren evin öncelikle iki katını birbirine bağlayan, dairenin giriş alanındaki mevcut merdiveni kırılıp daha oval ve kapalı bir forma dönüştürülmüş. Yeni kapalı şekliyle merdivenin alt katın ana yaşam alanından kopması sağlanmış. Yerden ısıtmalı evin teslim alındı-

M Plus Mimarlık kurucusu Mimar Mevlüt Kılıç



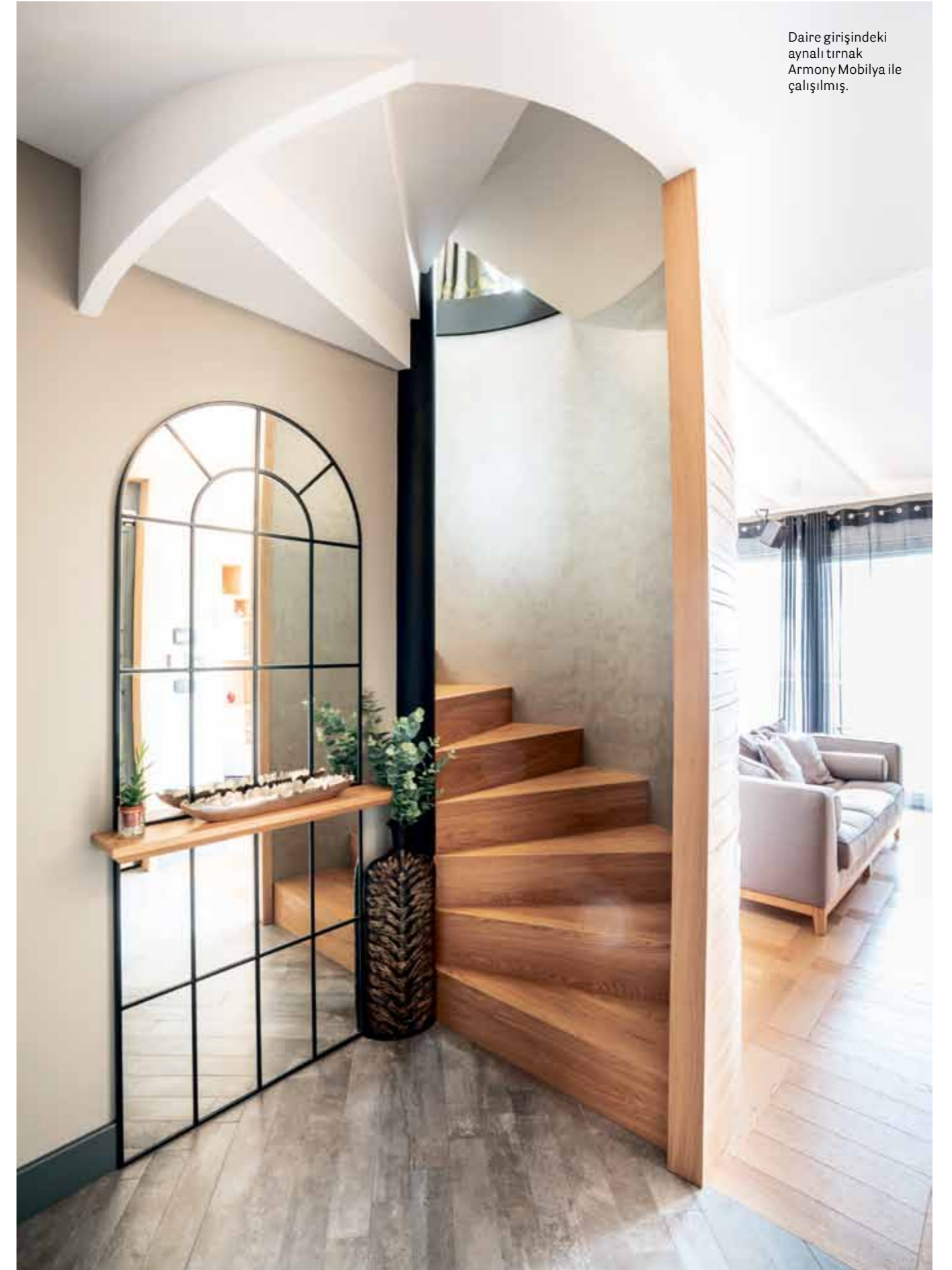


ğında şap olan zemininin bir kısmı parke, bir kısmı da seramik kaplanmış, üst kat zemini ise beton bırakılmış. Alt kat giriş alanındaki mutfak geçişi kapatılmış. Bu katın yaşam alanında oturma bölümü, yemek bölümü ve açık mutfak konumlandırılmış. Mutfak ve yemek bölümü boyunca devam eden katlanır pencere sistemi, dairenin bu alandaki dar balkonunun iç mekana eklenmesiyle sağlanmış. Girişin devamındaki koridor boyunca ise misafir tuvaleti, kedileri Tarçın'ın odası ve ebeveyn odası yer alıyor. Küçük bir balkon ve odanın ilave edildiği ebeveyn odası, banyosuyla birlikte çok geniş bir mekana dönüşmüş. Özel tavan uygulamasıyla gizli ışık kullanılan odada, yatak başı, koridora da uygulanan sıvalı yüzeyin kazınmasıyla elde edilen beton görünümünde bırakılmış. Tamamı evin genç bireyine ayrılan teraslı üst kat ise beton zemini ve eğimli tavanıyla maskülen bir etkiye sahip. Dışarıdan ayrı bir girişi de olan üst katın tavanı daire teslim alındığında kapalı ve daha alçakmış. Mimar Mevlüt Kılıç bu katta öncelikle tavan-daki çelik kirişleri görünür kılmış. Ardından yerden ısıtma yekpare beton zeminle birlikte oluşturduğu soğuk hissi ortadan kaldırmak için tavan ahşap lambri kaplanarak denge sağlanmış. Bir kısmı çalışma köşesine, bir kısmı oturma ve TV alanına ayrılan üst katta banyo ve genç yatak odası da yer alıyor. İstanbul'un yanı sıra Bodrum'da da yaşayan Erol çifti Çiftelhavuzlar'daki önceki evlerinden sonra Suadiye'deki yeni evlerine taşınınca spor salonunda geçirdikleri zamanın yanı sıra dinlendirici sahil yürüyüşlerini daha sık ve kolayca yapar olmuş.

Taş görümlü özel üretim açık mutfak Armony Mobilya ile çalışılmış. Beyaz eşyalar Smeg, granit eviye Elleci markasından seçilmiş. Tezgah ve pencere pervazında darbelere dayanıklı neolith malzemesi kullanılmış.



**ÜSTTE** Seramik ve vitrifiye ürünleri Vitra'dan seçilen misafir banyosunda zemin seramiği duvarda devam ettirilmiş. Mobilyalar özel üretim.  
**ALTTA** Ebeveyn odasının Armony Mobilya ile çalışılan yatak başı gizli ışıklı yatak ve dolap ünitesi özel üretim. Perdeler Persan, yatak başı duvarındaki mumluk ve yatak örtüsü Crate&Barrel koleksiyonlarından, ebeveyn banyosunun seramik ve vitrifiye ürünleri Vitra'dan seçilmiş.



Daire girişindeki aynalı tırnak Armony Mobilya ile çalışılmış.



**BU SAYFADA ÜSTTE** Üst kat çalışma köşesi özel üretim mobilyaları Armony Mobilya ile çalışılmış. **ALTTA** Armony Mobilya ile çalışılan yatak ve dolap ünitesi özel üretim olan üst kat genç odasının zemini Şerifoğlu Parke'den seçilen lamine parke ile kaplanmış. Aksesuarlar Mass Mobilya'dan seçilmiş. **YAN SAYFADA** Üst kat genç yaşam odasında kanepeler, deri koltuk ve sehpa Casa'dan, aksesuarlar Mass Mobilya'dan seçilmiş. Kapılar Armony Mobilya, aydınlatmalar KNK Aydınlatma ile çalışılmış.

