



Artı Mekan Dekorasyon & Mimarlık Dergisi

SAYI 10 KASIM - ARALIK 2016 10 TL ISSN 1307 - 1939

## Söyleşi

Benim derdim sadece kendimle!

## Ekin Büyüksahin

Kedisever illüstratör,  
bisikletsever tasarımcı

## Sadi Tekin

## Dosya

Ya evde yoksan?

Yılbaşı evde güzel!

## Şehir

Balıkçı köyünden, Avrupa'nın  
en renkli şehrine: Amsterdam

## İstanbul

Her şeyin bir arada  
olduğu, beraberliğin

semti  
@Beşiktaş

## Marka

Zuiver

Sandberg

Glass 1989

Otel

7 Rooms  
M Social

Etkinlik

Öyle bir tasarım haftamız olsun  
Design Week Turkey

Gala'nın hareme girişi, moda ile oldu  
İstanbul Fashion Week

Mekan

Caddeüstü Özlüce  
Coffice Budapest

10.yıl özel

Mekan'ın önerdiği  
tasarım hediye





## Önüm, arkam huzur!

5 yıldır İstanbul Maltepe'de yer alan Nish İstanbul'da yaşayan Mindstation'in kurucusu Eda Çelik ve eşi Deniz Bey'in tek hayali, denizden aldıkları huzuru evin sıcaklığı ile buluşturmak.

Ev sahiplerinin kişiliğini yansıtan daire, hem feminen hem de maskülen detaylar barındırıyor. Kullanılan renkler doğayı yansıtırken, eve katılan fonksiyonel özellikler tam bir şehirli hayatı sunuyor. İlk bakışta ev dinamik ve modern bir görüntü sergiliyor.

Ev sahiplerinin de tercihi üzerine yapısal değişikliğe uğramayan projede, özellikle zemin ve tavan bölümlerinde kullanılan malzemeler büyük fark yaratmış.



Evide yoğun olarak kullanılan açık gri tonlar mobilya ve aksesuarlara sade bir fon oluşturuyor. Salon tavanında tercih edilen antrasit rengi ise aydınlatma elemanlarını ön plana çıkarıyor. Gri'nin soğuk ve güçlü havası ise hardal rengi perdeler ile kırılıyor, dengeli bir görünüm yaratıyor. Mutfak bölümünde ve koridor alanında yer alan otantik seramikler, soğuk etkiyi kıran bir diğer tasarım detayı olarak karşımıza çıkıyor.

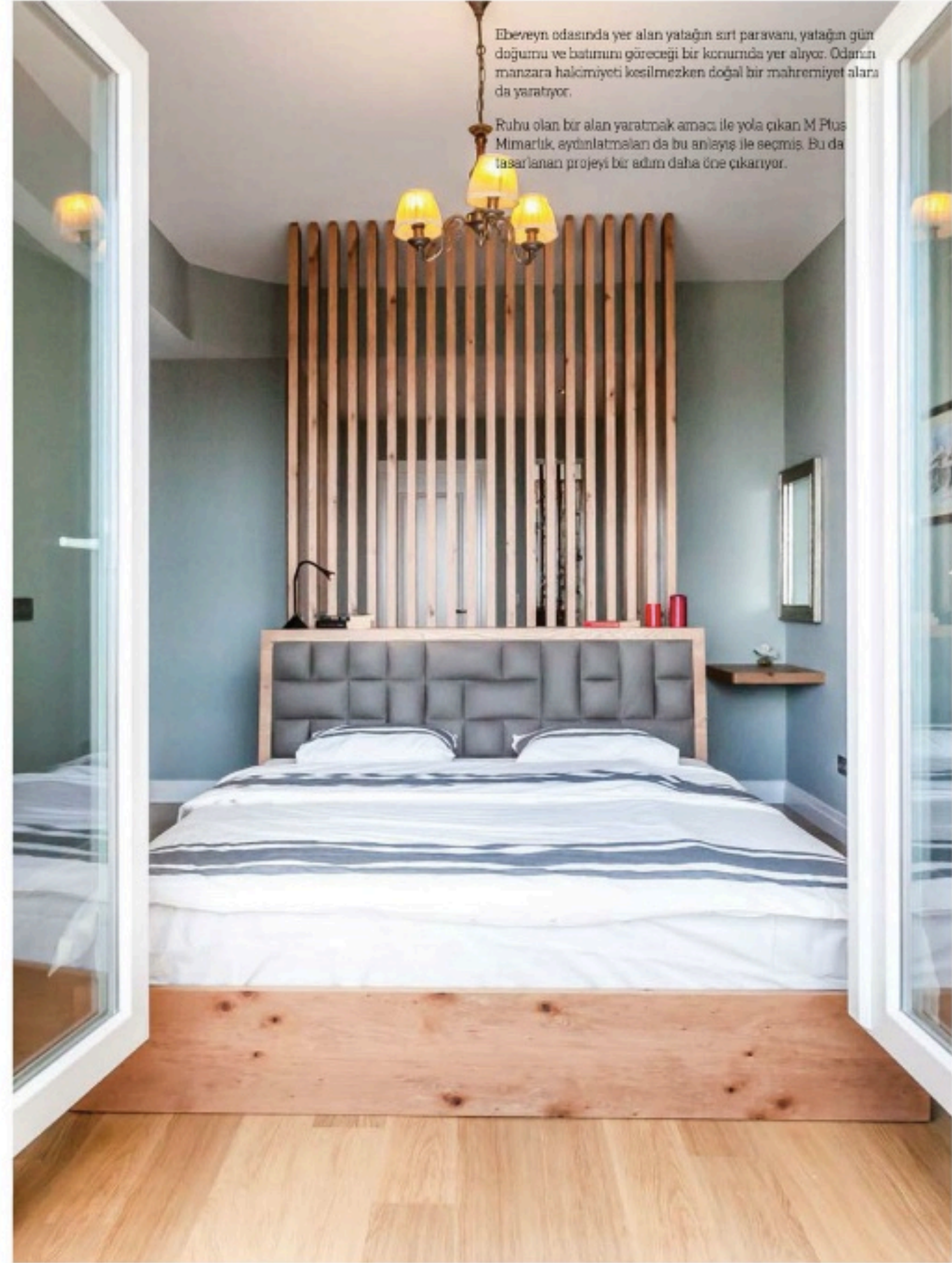
Kanepeden orta sehpa, aynadan abajur ve halıya Crate and Barrel'dan seçilen salon mobilyaları, klasik bir şıklığı yansıtıyor.

TV ünitesi, konsol, mutfak mobilyası, ebeveyn yatağı, kapılar, radyatör kılıfları... Reel Ahşap ile birlikte özel olarak tasarlanan ahşap mobilyalar, evin sıcaklığını ve kalite algısını artırıyor. Evin diğer mobilyalarında ise tasarım ekibinin tercihi Birim Mobilya..





Mutfakta ev sahiplerinin en büyük şikayeti olan dağınık oturma düzenine tasarım ekibi, üçgen ada tezgah ile fonksiyonel bir çözüm getirmiş. Metrekaresi küçük olan mutfak, bu sistemle olduğundan geniş ve ferah görünüyor. Renk seçimleri ise gün boyu mutfakta vakit geçirmeyi seven ailenin ihtiyacını karşılıyor. Smeg marka ocak da mutfağın yenilenenleri arasında.



Ebeveyn odasında yer alan yatağın sırt paravanı, yatağın gün doğumu ve batımını göreceği bir kornişta yer alıyor. Odanın manzara hâlcimiyeti kesilmeyen doğal bir mahremiyet alanı da yaratıyor.

Ruhu olan bir alan yaratmak amacı ile yola çıkan M Plus Mimarlık, aydınlatmaları da bu anlayış ile seçmiş. Bu da tasarlanan projeyi bir adım daha öne çıkarıyor.